

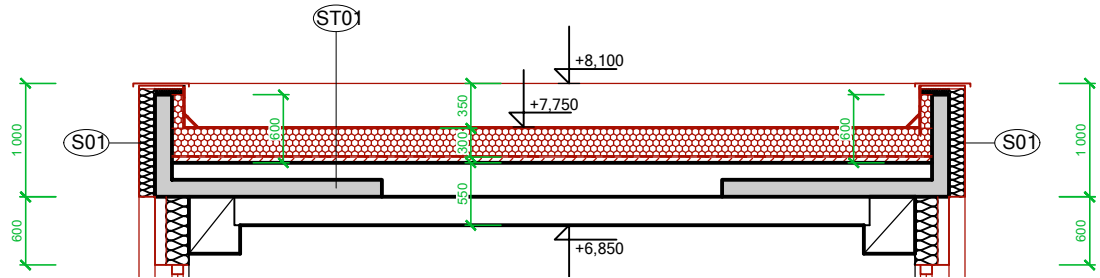
Dodatek projektové dokumentace
V tomto výkrese se mění, oproti původní DPS zpracované PROJEKTOVOU KANCELÁŘÍ PS z data 06/2014, následující:

- **tloušťka a typ tepelného izolantu fasády** (původně MV tl. 140mm $\lambda=0,038W/mK$; **nově EPS F tl. 140mm $\lambda=0,031W/mK$**)
- **založení systému ETICS** (původně na základací profil ; **nově bez základacího profilu**)
- **minerální izolace v nahrazovaných boletických panelech** (původně desky z MV tl. 200mm $\lambda=0,035W/mK$; **nově minerální desky MV tl. 200mm $\lambda=0,033W/mK$**)
- **výplně otvorů - okna** (původně plastové s tep. iz. dvojsklem $U_{wmax}=1,1W/m^2K$; **nově na plastové s tep. iz. trojsklem $U_{wmax}=0,96W/m^2K$**)
- **tloušťka a typ tepelného izolantu střešní skladby** (původně EPS tl. 200mm $\lambda=0,038W/mK$; **nově EPS tl. 300mm $\lambda=0,034W/mK$**)
- **osazení VZT jednotek na ocelovou kci uložené na střeše** (původně bez této ocelové kce ; **nově navržená ocelová kce s osazením**)
- **prostupy střešní konstrukci VZT potrubí** (původně bez VZT ; **nově prostupy střešní kci VZT potrubí**)

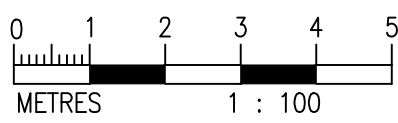
LEGENDA MATERIÁLŮ:

- tepelná izolace - polystyren - viz. D.1.1.02. - Skladby konstrukcí
- tepelná izolace - minerální vata - viz. D.1.1.02. - Skladby konstrukcí
- systémové opláštění - náhrada boletických panelů
- modifikační asfaltové hydroizolační pásy
- řešená zateplená část střechy

ŘEZ A-A:




- POZN.
- nově provedené zateplení střechy včetně nové krytiny z modifikovaných asfaltových pásů hmotnosti 250g/m2 broof (t3), včetně parotěsnicí a vzduchotěsnicí vrstvy na stávající ŽB stropní panel
 - stávající oplechování atiky, ukončení u střechy a parapetů demontovat
 - střešní vpusti nově osazené, poloha dle původních



VEŠKERÉ STAVEBNÍ PRÁCE MUSÍ BÝT PROVÁDĚNÝ DLE TECHNOLOGICKÝCH POSTUPŮ VÝROBCE A DLE PŘÍSLUŠNÝCH PLATNÝCH NOREM.

TATO PROJEKTOVÁ DOKUMENTACE SE **ODKAZUJE NA PROJEKTOVOU DOKUMENTACI VYHOTOVENOU PROJEKTOVOU KANCELÁŘÍ PS**, SE SÍDLEM VE NEJDEKU S **DATUMEM 06/2014**, KTEROU VYPRACOVAL **p. OTTO SZAKOS A ING. IRENA PICHLOVÁ**.

TATO PD POUZE UPRAVUJE SKLADBY KONSTRUKCÍ DLE POŽADAVKŮ INVESTORA NA SPLNĚNÍ DOTAČNÍCH TITULŮ.

Investor: Statutární město Ústí nad Labem Velká Hradební 2336/8 Ústí nad Labem, 401 00		Zpracovatel: 	
Místo stavby: Mírová 2734/4, Ústí nad Labem, 400 11 k.ú.: Ústí nad Labem (774871) p.č. 4949/482		DIGITRONIC CZ s. r. o. Šimkova 904, 500 03 Hradec Králové www.digitronic.cz, tzb@digitronic.cz	
Vedoucí projektu: Ing. Radek Dědina		Datum: 03/2022	
Zodp. projektant: Ing. Radek Dědina		Stupeň PD: DPS	
Vypracoval: Lukáš Dědič		Část: ARCHITEKTONICKO STAVEBNÍ ŘEŠENÍ	
Akce: ZŠ MÍROVÁ - ÚSPORA ENERGIÍ (METODA EPC A OPŽP)		Paré:	Formát: 6x44
			Měřítko: 1:100
			Číslo výkresu: D.1.1.07
Obsah: PAVILON D - Půdorys střechy			